



**ПРОФЕССИОНАЛЬНОЕ  
ЗАВТРА**



VI Всероссийский сетевой конкурс студенческих проектов с участием студентов с инвалидностью

**МИНИСТЕРСТВО НАУКИ И ВЫСШЕГО ОБРАЗОВАНИЯ  
РОССИЙСКОЙ ФЕДЕРАЦИИ  
МИНИСТЕРСТВА ЗДРАВООХРАНЕНИЯ РОССИЙСКОЙ  
ФЕДЕРАЦИИ  
ФГБОУ ВО «Самарский государственный медицинский университет»**

**Направление «Профессиональное завтра в бизнесе»  
Номинация «Профессиональный стартап»**

Стартап проект «SlumpINS»

**Выполнили:**

Барышов Дмитрий Алексеевич  
Усачев Анатолий Юрьевич  
Танырвердиев Элвин Вугар оглы

Самара, 2023

## **Аннотация проекта.**

**Цель проекта:** разработка мобильного приложения для расчета дозы инсулина «SlumpInc».

**Проблема** течения заболевания, как сахарный диабет 1 типа заключается в том, что пациентам сложно самостоятельно подобрать себе необходимую дозировку инсулина, а для корректировки дозы инсулина пациентам необходимо ложиться в стационар, что отнимает много времени и сил. Покупка дополнительных устройств для поддержания и корректировки углеводного обмена является дорогостоящей для среднестатистического пациента, а неправильный расчет дозы инсулина приводит к гипер- и гипогликемии и грозит осложнениями на все системы организма. Мобильное приложение будет иметь полный набор функций для поддержания углеводного обмена: автоматический расчет и корректировка инсулина, подбор углеводной диеты нейросетью, подбор физической активности с учетом занятости пациента нейросетью, расчет хлебных единиц, оценка гликемического статуса, расчет HbA1C. Экстренная связь с врачами эндокринологами, кнопка “SOS” для предупреждения родных и близких о плохом самочувствии, дневник сахаров – для отслеживания динамики применяемой терапии, поиск аптек с содержанием необходимой продукции для людей с сахарным диабетом.

**Для решения поставленной проблемы** мы создали MVP-проект будущего мобильного приложения – SlumpINS. Уже на раннем этапе приложение способно рассчитывать необходимую дозу инсулина с учетом физиологической активности пациента.

### **Какую и чью проблему решает:**

1. Сахарным диабетом болеют люди по всему миру. Согласно данным IDF, во всем мире насчитывается около 537 миллионов взрослых, которые имеют в своем анамнезе сахарный диабет (СД). В России распространенность

сахарного диабета составляет 5,7%, а численность больных - 9 миллионов человек.

2. Больные могут не иметь возможности получить консультацию грамотных врачей эндокринологов. Так же врач эндокринолог может быть не опытным и неправильно рассчитать дозу инсулина и составить рацион питания. Из-за чего проблемы у пациента не исчезают. Если долгое время пациент не способен контролировать течения своего заболевания могут появиться различные осложнения на все системы организма.

3. Проблема заключается в следующем, сахарный диабет неконтролируемое заболевание, для поддержания углеводного обмена люди вынуждены менять свои планы, отказываться от встреч с друзьями в неформальных обстановках, школьники и студенты часто уходят с уроков из-за плохого самочувствия, большинство людей с сахарным диабетом строго ограничены в выборе места работы из-за неподходящего графика или же из-за большого объема работы. Так же они испытывают дискомфорт из-за строгой диеты, многие больные не могут себе позволить съесть что-то сладкое из-за декомпенсированного течения. Однако большинство пациентов понимают, что от сахарного диабета нет лекарств, они перестают себя контролировать из-за чего частота появления гипергликемии повышается, повышается уровень гликированного гемоглобина, появляется кетоацидоз. Как следствие появляется эмоциональная лабильность, снижаются когнитивные функции, начинают проявляться различные осложнения, которые захватывают все системы организма.

4. Как правило первые годы контроля сахарного диабета трудные, достаточно часто человек не способен контролировать заболевание, случаются частые приступы гипо- или гипергликемии. Нарушается эмоциональное состояние, дети начинают отставать в физическом и психическом развитии. Отсюда возникают проблемы как в личной, так и в

повседневной жизни. Проблема общения со сверстниками, дети теряют мотивацию на самореализацию.

5. Покупка устройств для поддержания и корректировки углеводного обмена дорогостоящая. Не все могут позволить купить инсулиновые помпы, системы Flashмониторирования глюкозы.

6. В докладе Международной диабетической Федерации (International Diabetes Federation – IDF) «каждые 7 секунд в мире умирает 1 пациент с сахарным диабетом (СД), каждый год от СД и его осложнений умирает около 4.6 млн. пациентов.

### **Организационно-финансовая схема организации бизнеса.**

Формат: B2C Конечный потребитель: пациент Модель продаж: продажи через медицинские организации, дистрибьюторов. Как пациент узнает о нас: через SMM: распространение информации через социальные сети, симпозиумы, конференции. Также для продвижения нашего мобильного приложения будет использоваться печатная продукция. Будет наращиваться пул партнеров путём участия в симпозиумах, конференциях, выставках. Информация о продукте будет размещена в социальных сетях, также будем продвигать материал через создание сайта. Для получения мобильного приложения SlumpINS, пациенту необходимо будет зайти на маркетплейс приложений и скачать его, приложением сможет пользоваться как человек имеющий значительный стаж заболевания так и не давно заболевшие. Средняя стоимость мобильного приложения SlumpINS для продажи: 249 руб. в месяц за 1 пациента

### **Обоснование реализуемости бизнеса.**

Проведенный конкурентный анализ показал, что в настоящее время на рынке НТИ HealthNet нет мобильных приложений для автоматического расчета дозы инсулина, имеются различные приложения для отслеживания динамики гликемии (дневники сахаров) стоимость месячной подписки

составляет 799руб. Для расчета дозы инсулина используют в основном две популярные инсулиновые помпы марки AccuChek и Medtronic. Однако стоимость выше 100 000 рублей, месячное обслуживание составляет выше 5 000 руб. По отношению ко всем представленным на рынке приложений и устройств для расчета дозы инсулина в нашем приложении будет следующая уникальность:

- Удобный интерфейс
- Простота использования
- Возможность использования в off-line режиме
- Дешевизна
- Стабилизация углеводного обмена
- Снятие эмоциональных сложностей из-за гипо или же гипергликемии
- Уникальность
- Автоматический расчет дозы инсулина с учетом индивидуальных особенностей пациентов
- Экономия времени

### **Основные конкурентные преимущества**

1. На рынке нет мобильных приложений для расчета и корректировки дозы инсулина.
2. Есть не прямые, а косвенные конкуренты - мобильные приложения для оценки гликемического статуса, которые являются обычными дневниками для оценки гликемического статуса.
3. Имеются 2 инсулиновых помпы: Accucheck и Medtronic в которых имеется данная функция для расчета дозы инсулина, но стоимость 1 инсулиновой помпы составляет в среднем 100 000 руб, месячное обслуживание, минимум 8 000 руб. Главная причина покупки инсулиновой помпы является автоматический расчет дозы инсулина, однако в них нет расчета хлебных единиц, если инсулиновая помпа не оборудована системой << закрытая петля >> то она так и будет делать инъекцию инсулина во время гипогликемии, из-за чего пациент может впасть в кому. Наше мобильное приложение отличается ценой и функционалом. Плюсы: дешевизна, доступность, широкий функционал (автоматический расчет дозы инсулина, расчет хлебных единиц, оценка гликемического статуса, расчет HbA1C, составление углеводной диеты нейросетью, экстренная связь с врачами

эндокринологами, кнопка “SOS” для предупреждения родных и близких о плохом самочувствии, дневник сахаров – для отслеживания динамики применяемой терапии, поиск аптек с содержанием необходимой продукции для людей с сахарным диабетом)

4. Мобильное приложение позволит: снять эмоциональные сложности, связанные с неправильным расчетом дозой инсулина, стабилизация углеводного обмена, вывод заболевания в стадию компенсации, экономия денежных средств, мгновенный расчет дозы инсулина, составление углеводной диеты ИИ, расчет хлебных единиц.

На сегодняшний день около полумиллиарда человек во всем мире страдают диабетом, и это число увеличится на 25% в 2030 году и на 51% в 2045 году. С учетом роста цен на инсулиновые помпы, отсутствием мобильных приложений для расчета дозы инсулина возникает спрос на наше приложение SlumpINS. Люди с сахарным диабетом 1 типа нуждаются в помощи расчета дозы инсулина, хлебных единиц, отслеживанием динамики протекания заболевания. На 2023 год большая масса людей, особенно детей имеют в своем анамнезе сахарный диабет 1 типа, в России, количество больных сахарным диабетом 1 типа составляет 339 360 человек, в том числе 20 373 детей, 10 038 подростков, 308 949 взрослых. Средняя стоимость приложения составит 249 руб. в месяц. Стоимость создания 1 млн.руб. По статистическим расчетам к концу 2024 года будет 1% пользователей, ежемесячный доход составит 848 400 тысяч руб. Расходы 200 000 тыс. рублей. Чистая прибыль за первый год 7 776 000 руб. TAM: 103 335 000 000 SAM: 51 667 500 000 SOM: 5 166 750 000

**Доходы:**

<b>Сумма</b>	<b>Описание</b>	<b>Комментарий</b>
878 400	Средний ежемесячный доход	Спустя 1 год мы сможем достигнуть 1% пользователей с сахарным диабетом 1 типа проживающих на территории РФ

**Расходы**

<b>Сумма</b>	<b>Описание</b>	<b>Комментарий</b>
60 000	Зарплата Java-разработчик	Оплата заработной платы разработчику для корректировки и обновления приложения
50 000	Работа сайта проекта	Оплата административных услуг специалисту; SEO; Оплата подписки на Tilda
60 000	Рекламные услуги	PR - Контекстная реклама - Ведение социальных сетей- ведение сообщества ВК - Продвижение бренда-

		Зарплата PR-менеджера 20 000 руб
--	--	-------------------------------------

### ПЕРЕЧЕНЬ ПЛАНИРУЕМЫХ РАБОТ С ДЕТАЛИЗАЦИЕЙ

Наименование работы	Описание работы	Стоимость	Результат
Оформление Юр.Лица	Оформление ООО	4000,00	Оформленное ООО
Разработка сайта	Разработка сайта на платформе Tilda	26000,00	Разработан сайт
ФОТ	Фонд оплаты труда	45000,00	Руководитель проекта, программист проекта, SMM менеджер проекта
Дизайн основы приложения	UX/UI дизайн приложения	25000,00	Полноценный дизайн основы приложения
Улучшение кода мобильного приложения	На данном этапе разработчики будут улучшать исходный код до полного автоматизма расчеты дозы	350000	Мобильное приложение с полным автоматическим расчетом и подбором дозы инсулина

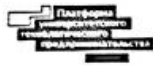


	инсулина		
Аренда сервера	После улучшения кода, будем создавать базу пользователей для чего нам необходим будет сервер	60000,00	Мобильное приложение с возможностью авторизации пользователей
Создание и внедрение дизайна в мобильное приложение	На данном этапе дизайнеры будут придумывать логотип, а так же дизайн нашего мобильного приложения	90000,00	Готовое мобильное приложение
Внедрение дополнительный функций для поддержания углеводного обмена	Будут внедрены новые функции	200000,00	Готовое мобильное приложение
Проведение тестирования	Будет закрытое тестирование на большой группе пациентов, примерно 300 человек, под контролем	90000,00	Подведение итогов, и исправление всех возможных багов

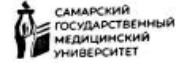
	врачей эндокринологов		
Аккаунт разработчика в AppStore и GooglePlay	После написания приложения нам необходимо его выгрузить на мобильные маркеты	10000,00	Доступное мобильное приложение

**Итого: 1 000 000 руб.**

**Приложение 1. ( Награды и письма поддержки)**



**WINbd**  
АКАДЕМИЯ УПРАВЛЕНИЯ



# ДИПЛОМ ПОБЕДИТЕЛЯ


ПОДТВЕРЖДАЕТ, ЧТО КОМАНДА  
«SLUMPINS»

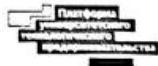
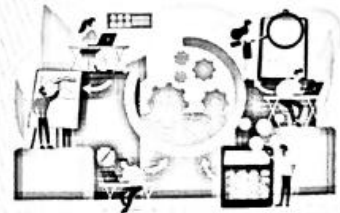
В СОСТАВЕ:

**Барышова Дмитрия Алексеевича**  
**Усачева Анатолия Юрьевича**  
**Танырвердиева Элвина Вугар оглы**

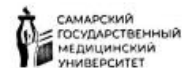
ЗАНЯЛА ПРИЗОВОЕ МЕСТО В АКСЕЛЕРАЦИОННОЙ ПРОГРАММЕ ПОДДЕРЖКИ  
ПРОЕКТНЫХ КОМАНД И СТУДЕНЧЕСКИХ ИНИЦИАТИВ  
ДЛЯ ФОРМИРОВАНИЯ ИННОВАЦИОННЫХ ПРОДУКТОВ  
САМАРСКОГО ГОСУДАРСТВЕННОГО МЕДИЦИНСКОГО УНИВЕРСИТЕТА  
12.12.2022

  
Академический директор  
Акселерационной программы  
Гашков М.В.

  
Ректор,  
профессор  
Колсанов А.В.



**WINbd**  
АКАДЕМИЯ УПРАВЛЕНИЯ



# ДИПЛОМ ГРАН-ПРИ


ВРУЧАЕТСЯ КОМАНДЕ  
«SLUMPINS»

В СОСТАВЕ:

**Барышова Дмитрия Алексеевича**  
**Усачева Анатолия Юрьевича**  
**Танырвердиева Элвина Вугар оглы**

И ПОДТВЕРЖДАЕТ, ЧТО КОМАНДА ЗАНЯЛА ПРИЗОВОЕ МЕСТО В НОМИНАЦИИ  
ГРАН-ПРИ АКСЕЛЕРАЦИОННОЙ ПРОГРАММЫ ПОДДЕРЖКИ  
ПРОЕКТНЫХ КОМАНД И СТУДЕНЧЕСКИХ ИНИЦИАТИВ  
ДЛЯ ФОРМИРОВАНИЯ ИННОВАЦИОННЫХ ПРОДУКТОВ  
САМАРСКОГО ГОСУДАРСТВЕННОГО МЕДИЦИНСКОГО УНИВЕРСИТЕТА

  
Академический директор  
Акселерационной программы  
Гашков М.В.

  
Ректор СамГМУ,  
профессор ФАН  
А.В. Колсанов





федеральное государственное бюджетное  
образовательное учреждение высшего образования  
«Самарский государственный медицинский университет»  
Министерства здравоохранения Российской Федерации  
(ФГБОУ ВО СамГМУ Минздрава России)

443099, РФ, г. Самара,  
ул. Чапаевская, 89  
тел.: +7 (846) 374-10-01  
тел./факс: +7 (846) 374-10-03

e-mail: info@samsmu.ru  
сайт: samsmu.ru  
ОГРН 1026301426348  
ИНН 6317002858

28.03.2023 № 5/к  
На № \_\_\_\_\_ от \_\_\_\_\_

В Федеральное государственное  
бюджетное учреждение «Фонд  
содействия развитию малых  
форм предприятий в научно-  
технической сфере»  
(Фонд содействия инновациям)

### ПИСЬМО ПОДДЕРЖКИ

Стартап-центр ФГБОУ ВО СамГМУ Минздрава России выражает поддержку проекту «SlumpIns» в лице Барышова Дмитрия Алексеевича и заинтересован в его реализации.

Стартап-центр ФГБОУ ВО СамГМУ Минздрава России считает проект «SlumpIns» актуальным и общественно значимым для развития инновационных технологий в сфере здравоохранения и социального развития в Самаре и Самарской области.

Стартап-центр ФГБОУ ВО СамГМУ Минздрава России готов оказать экспертную, ресурсную и консультационную виды поддержек в целях качественной проработки проекта.

Стартап-центр ФГБОУ ВО СамГМУ Минздрава России рекомендует проект «SlumpIns» к поддержке для участия в грантовом конкурсе «Студенческий стартап» Федерального государственного бюджетного учреждения «Фонд содействия развитию малых форм предприятий в научно-технической сфере» (Фонд содействия инновациям).

Заведующий стартап-центром  
Управления молодежной политики

/Волкова К.В./



Федеральное государственное бюджетное  
образовательное учреждение высшего образования  
«Самарский государственный медицинский университет»  
Министерства здравоохранения Российской Федерации  
(ФГБОУ ВО СамГМУ Минздрава России)

443000, РФ, г. Самара,  
ул. Чапаевская, 85  
тел.: +7 (846) 374-10-01  
тел. факс: +7 (846) 374-10-03

e-mail: info@samsmu.ru  
сайт: samsmu.ru  
ОГРН 50263021428348  
ИНН 6317002858

05.05.2015 № 87/к

№ \_\_\_\_\_ от \_\_\_\_\_

В Федеральное государственное бюджетное  
учреждение «Фонд содействия развитию малых  
форм предприятий в научно-технической  
сфере» (Фонд содействия инновациям)

### ПИСЬМО ПОДДЕРЖКИ

Кафедра внутренних болезней ФГБОУ ВО СамГМУ Минздрава России выражает поддержку проекту «Slumplns» в лице Барышова Дмитрия Алексеевича и заинтересован в его реализации.

Кафедра внутренних болезней ФГБОУ ВО СамГМУ Минздрава России считает проект «Slumplns» актуальным и общественно значимым для развития инновационных технологий в сфере здравоохранения и социального развития в Самаре и Самарской области.

Кафедра внутренних болезней ФГБОУ ВО СамГМУ Минздрава России готов оказать экспертную, ресурсную и консультационную виды поддержек в целях качественной проработки проекта.

Кафедра внутренних болезней ФГБОУ ВО СамГМУ Минздрава России рекомендует проект «Slumplns» к поддержке для участия в грантовом конкурсе «Студенческий стартап» Федерального государственного бюджетного учреждения «Фонд содействия развитию малых форм предприятий в научно-технической сфере» (Фонд содействия инновациям).

Заведующий кафедрой  
внутренних болезней

Губарева И.В./